

# KMZ ECO

# 2022

## Kühlmittelzuführungen Coolant Adaptors



**DIN 69871**

**DIN 2080**

**DIN 228B**



**MAS-BT 403**



Fon:  
+49- (0) 7254 - 60911

Fax:  
+49- (0) 7254 - 950344

Günter Ischen GmbH Benzstraße 4  
D-68794 Oberhausen- Rheinhausen

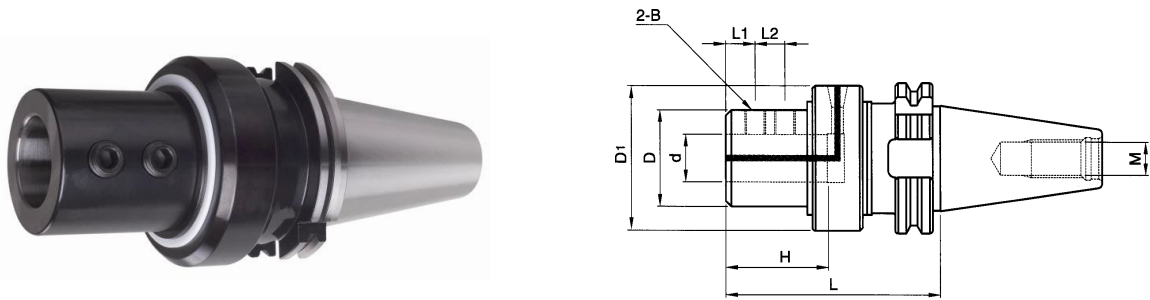
[www.ischen-gmbh.de](http://www.ischen-gmbh.de)  
[info@ischen-gmbh.de](mailto:info@ischen-gmbh.de)

Alle Preise sind unverbindliche Preisempfehlungen und ohne Mehrwertsteuer  
Druckfehler jeder Art, auch bei technischen Daten oder Preisen, berechtigen nicht zu Ansprüchen.  
Es gelten unsere Allgemeinen Geschäftsbedingungen

01/09/22

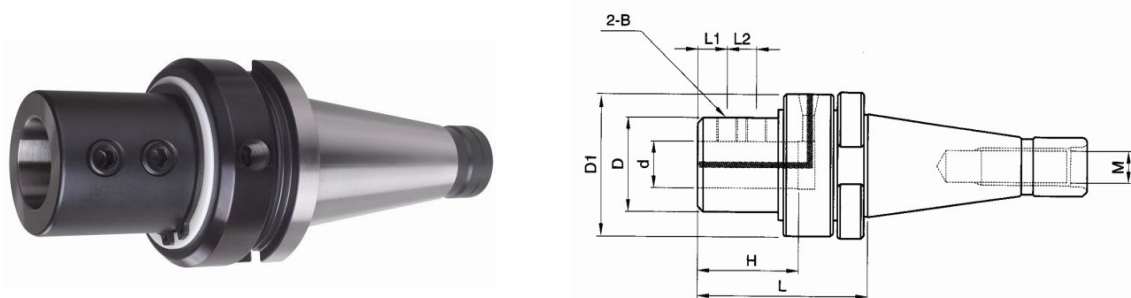
## Kühlmittelzuführungen / Coolant Adaptors KMZ-ECO

Für Drehzahlen bis 1500U/min. / max. speed 1500rev./min.



### Kühlmittelzuführung SK40 / SK50 DIN69871 mit zylindrischer Bohrung

Bestellnummer	Abmessungen (mm)									€ / St.
	d	L	D	D1	H	L1	L2	B	M	
SZS-SK40-20 DIN69871	20	110	50	78	50	20	*	M12	M16	511,00
SZS-SK40-25 DIN69871	25	125	50	78	60	20	20	M12	M16	528,27
SZS-SK40-32 DIN69871	32	130	65	88	70	20	20	M14	M16	528,27
SZS-SK50-32 DIN69871	32	125	65	98	70	20	20	M14	M24	640,16
SZS-SK50-40 DIN69871	40	135	65	98	80	20	25	M16	M24	640,16
SZS-SK50-50 DIN69871	50	165	90	123	90	35	35	M20	M24	815,72

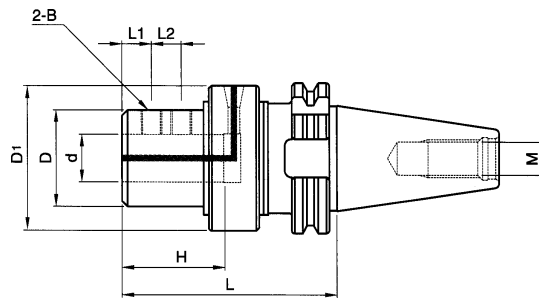


### Kühlmittelzuführung SK40 / SK50 DIN2080 mit zylindrischer Bohrung

Bestellnummer	Abmessungen (mm)									€ / St.
	d	L	D	D1	H	L1	L2	B	M	
SZS-SK40-20 DIN2080	20	90	50	78	50	20	*	M12	M16	465,00
SZS-SK40-25 DIN2080	25	105	50	78	60	20	20	M12	M16	480,30
SZS-SK40-32 DIN2080	32	110	65	88	70	20	20	M14	M16	480,30
SZS-SK50-32 DIN2080	32	105	65	98	70	20	20	M14	M24	605,25
SZS-SK50-40 DIN2080	40	120	65	98	80	20	25	M16	M24	605,25
SZS-SK50-50 DIN2080	50	145	90	123	90	35	35	M20	M24	767,78

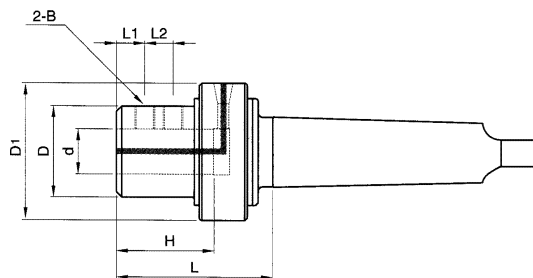
# Kühlmittelzuführungen / Coolant Adaptors KMZ-ECO

Für Drehzahlen bis 1500U/min. / max. speed 1500rev./min.



## Kühlmittelzuführung BT40 / BT50 MAS403 mit zylindrischer Bohrung

Bestellnummer	Abmessungen (mm)									€ / St.
	d	L	D	D1	H	L1	L2	B	M	
SZS-BT40-20 MAS403	20	105	50	78	50	20	*	M12	M16	458,90
SZS-BT40-25 MAS403	25	120	50	78	60	20	20	M12	M16	489,39
SZS-BT40-32 MAS403	32	125	65	88	70	20	20	M14	M16	489,39
SZS-BT50-40 MAS403	40	145	65	98	80	20	25	M16	M24	616,09
SZS-BT50-50 MAS403	50	170	90	123	90	35	35	M20	M24	775,34

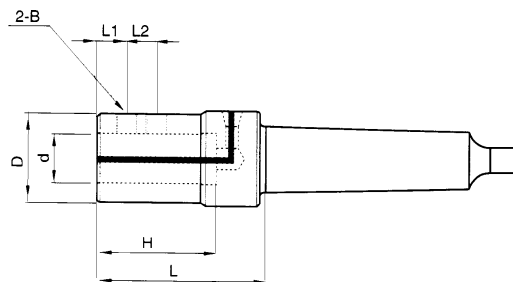
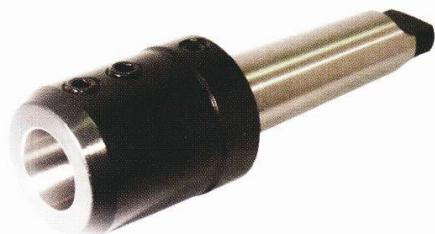


## Kühlmittelzuführung MK4-5-6 DIN228B mit zylindrischer Bohrung

Bestellnummer	Abmessungen (mm)									€ / St.
	d	L	D	D1	H	L1	L2			
SZS-MK4-20 DIN228B	20	80	50	78	50	20	*			351,12
SZS-MK4-25 DIN228B	25	95	50	78	60	20	20			366,25
SZS-MK4-32 DIN228B	32	100	65	88	70	20	20			393,17
SZS-MK5-32 DIN228B	32	100	65	88	70	20	20			465,32
SZS-MK5-40 DIN228B	40	110	75	98	80	20	25			489,39
SZS-MK5-50 DIN228B	50	140	90	123	90	35	35			630,71
SZS-MK6-40 DIN228B	40	120	75	98	80	20	25			692,84
SZS-MK6-50 DIN228B	50	140	90	123	90	35	35			792,98

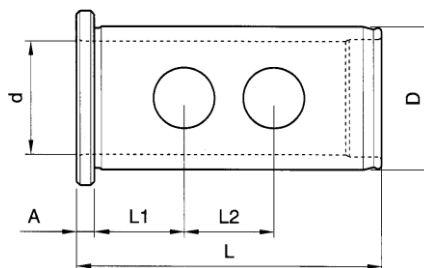
## Kühlmittelzuführungen / Coolant Adaptors KMZ-ECO

Für Drehzahlen bis 1500U/min. / max. speed 1500rev./min.



### MK4-5-6 DIN228B mit zylindrischer Bohrung für stehendes Werkzeug

Bestellnummer	Abmessungen (mm)								€ / St.
	d	L	D	H	L1	L2	B		
SZS-KMZ32-M4ST	32	105	65	70	20	20	M14		175,56
SZS-KMZ40-M4ST	40	105	65	80	20	25	M16		198,97
SZS-KMZ32-M5ST	32	105	65	70	20	20	M14		187,26
SZS-KMZ40-M5ST	40	105	65	80	20	25	M16		228,23
SZS-KMZ50-M5ST	50	130	90	90	35	35	M20		304,30



### Reduzierhülsen mit zylindrischer Bohrung

Bestellnummer	Abmessungen (mm)							€ / St.
	D	d	L	L1	L2	A		
SZS-RH-504095	50	40	95	35	35	5		62,24
SZS-RH-402075	40	20	75	20	*	5		47,43
SZS-RH-402575	40	25	75	20	25	5		47,43
SZS-RH-403275	40	32	75	20	25	5		47,43
SZS-RH-322065	32	20	65	20	*	5		42,79
SZS-RH-322565	32	25	65	20	20	5		42,79